

ENDLESS X LONDON



**END
LESS**

**ENDLESS
X LONDON**

ENDLESS X LONDON

11 - 26 June 2026

11 - 26 Giugno 2026

Cris Contini Contemporary

1 Lonsdale Road
W11 2BY | London

Cultural Manager

Sandra Sanson

Translations

Sara Galardi

Graphic Designer

Giulio Mattiello

Photography

James Hole, Noel Shelley

Special thanks to



Cristian Contini, Fulvio Granocchia, Sandra Sanson, Sara Galardi, Filippo Borghi



London | Roma | Bruxelles


info@criscontinicontemporary.com

www.criscontinicontemporary.com

  [criscontinicontemporary](https://www.instagram.com/criscontinicontemporary)



www.endlesstheartist.com

 [endlessartist](https://www.instagram.com/endlessartist)

With the support of



Endless x London

For over a decade, Endless has both shaped and been shaped by the streets of London. This latest exhibition marks a pivotal moment - bringing together years of artistic evolution into a singular, immersive vision.

At its core, the collection is a meditation on modern urban life. Endless draws upon the visual language of advertising - billboards, high-fashion façades, and the polished allure of luxury retail - placing them in dialogue with the raw, unfiltered textures that define London's enduring spirit. The result is a compelling tension between aspiration and reality, surface and substance. Through meticulously layered compositions, fragments of the everyday are elevated and recontextualised. Each work reveals a carefully constructed world - rich with subtle provocations, coded narratives, and a distinctive visual intensity. Beneath the immediacy of colour and form lies a deeper enquiry into identity, value, and the culture of desire.

About Endless

Working under the moniker Endless, the artist embodies a practice defined by boundless invention and unwavering discipline.

Based in London, Endless operates at the intersection of street art and contemporary fine art, merging the immediacy of the urban environment with a refined, studio-led approach. Following six years of formal training, he emerged onto the streets of London, where his work quickly garnered critical and commercial attention, working with the likes of Liberty London, Karl Lagerfeld, Fiorucci and more.

Characterised by both visual dynamism and conceptual depth, his practice offers a nuanced reflection on contemporary society. Endless interrogates the aesthetics and psychology of fashion, advertising, consumerism, and celebrity - capturing the complexities of a culture shaped by image and aspiration.

His trajectory has been marked by significant institutional recognition, notably becoming the first street artist to have work acquired by the Uffizi Gallery, and exhibiting at the Venice Biennale milestones that firmly position his work within the broader canon of contemporary art.

Endless continues to challenge, refine, and redefine the boundaries between street culture and the established art world.

Endless x London

Per oltre un decennio, Endless ha sia plasmato che tratto ispirazione dalle strade di Londra. Questa nuova mostra segna un momento cruciale: riunisce anni di evoluzione artistica in una visione unica e immersiva.

Nel suo nucleo, la collezione è una riflessione sulla vita urbana contemporanea. Endless attinge al linguaggio visivo della pubblicità - cartelloni, vetrine dell'alta moda e il fascino impeccabile del retail di lusso - mettendolo in dialogo con le texture grezze e autentiche che definiscono lo spirito intramontabile di Londra. Il risultato è una tensione affascinante tra aspirazione e realtà, superficie e sostanza.

Attraverso composizioni meticolosamente stratificate, frammenti della quotidianità vengono elevati e ricontestualizzati. Ogni opera rivela un mondo costruito con cura - ricco di sottili provocazioni, narrazioni criptiche e una forte intensità visiva. Dietro l'immediatezza di colori e forme si cela un'indagine più profonda su identità, valore e cultura del desiderio.

About Endless

Lavorando sotto lo pseudonimo di Endless, l'artista incarna una pratica definita da creatività sconfinata e disciplina costante.

Con base a Londra, Endless opera all'intersezione tra street art e arte contemporanea, fondendo l'immediatezza dell'ambiente urbano con un approccio raffinato e orientato allo studio artistico. Dopo sei anni di formazione accademica, è emerso sulla scena delle strade londinesi, dove il suo lavoro ha rapidamente ottenuto attenzione critica e commerciale, collaborando con realtà come Liberty London, Karl Lagerfeld, Fiorucci e altri.

Caratterizzata da dinamismo visivo e profondità concettuale, la sua pratica offre una lettura sottile e stratificata della società contemporanea. Endless indaga l'estetica e la psicologia della moda, della pubblicità, del consumismo e della celebrità, catturando le complessità di una cultura modellata dall'immagine e dall'aspirazione.

Il suo percorso artistico è stato segnato da importanti riconoscimenti istituzionali: è stato infatti il primo street artist a entrare nella collezione delle Gallerie degli Uffizi e ha esposto alla Biennale di Venezia - traguardi che confermano il rilievo del suo lavoro nel panorama internazionale dell'arte contemporanea.

Endless continua a mettere in discussione, affinare e ridefinire i confini tra cultura street e mondo dell'arte istituzionale.





Photo by Noel Shelley



Halo fusion portrait syringe, 2026

Mixed media canvas with resin finish and wooden panels

Made with real syringes

100 x 100 cm - 39.37 x 39.37 in

In this striking mixed media work, Endless fuses iconography, consumer culture, and visceral materiality to interrogate the construction of identity in a hyper mediated world. A fragmented portrait, part classical Madonna, part contemporary muse, emerges from layers of spray paint and collage, with imagery cut directly from fashion magazines and advertising, embedding the visual language of desire and aspiration into the surface itself.

At its core, the artist inserts his own eyes, fixing his gaze onto the viewer and reframing the composition as both self-portrait and confrontation, an assertion of how he perceives the world while implicating the audience within it. Encircling the figure, a halo of arranged syringes replaces the sacred with the synthetic; objects originally designed for healing are here recontextualised, pointing to their subsequent role in human addiction and their

presence on the streets where life unfolds in all its raw, unfiltered, and often untold complexity.

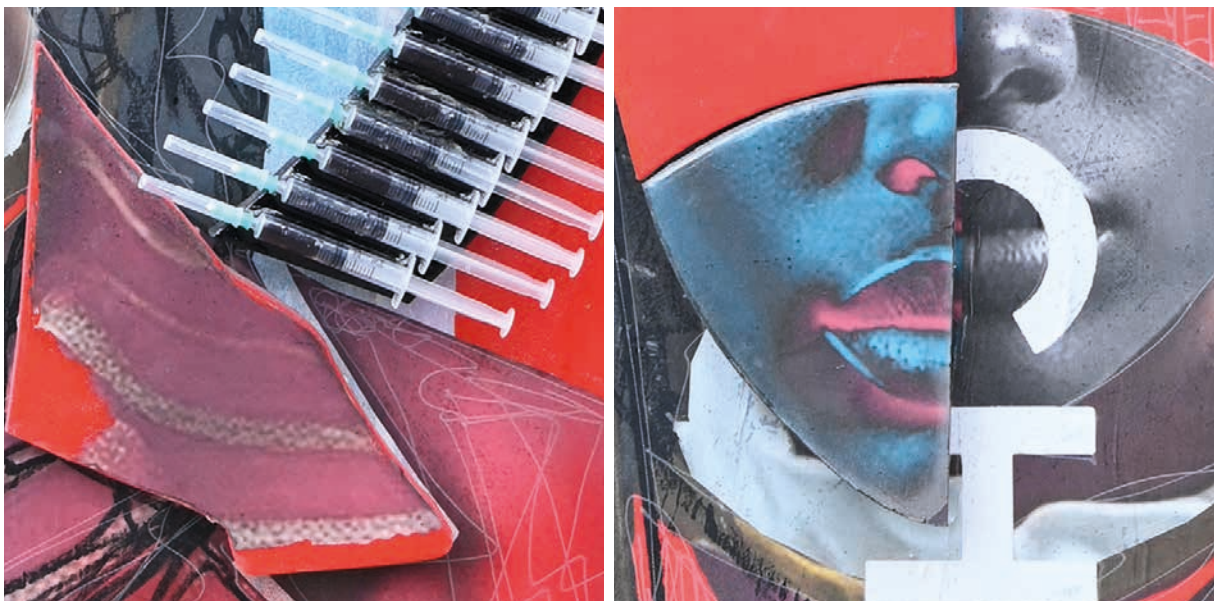
The juxtaposition of vivid neon hues with stark monochrome elements underscores the tension between allure and decay, while the disrupted facial planes suggest the erosion of authenticity under the pressures of branding and mass consumption. True to Endless' visual language, the work bridges street art immediacy with fine art precision, transforming found materials into potent symbols of cultural critique, where beauty, danger, and desire collide in uneasy harmony.

In questa potente opera a tecnica mista, Endless fonde iconografia, cultura del consumo e una matericità intensa per interrogare la costruzione dell'identità in un mondo ipermediatizzato. Un ritratto frammentato - in parte Madonna classica, in parte musa contemporanea - emerge attraverso strati di vernice spray e collage. Immagini ritagliate da riviste di moda e pubblicità incorporano direttamente nella superficie il linguaggio visivo del desiderio e dell'aspirazione.

Al centro della composizione, l'artista inserisce i propri occhi, fissando lo sguardo sullo spettatore e trasformando l'opera al tempo stesso in autoritratto e confronto diretto: un'affermazione del proprio modo di percepire il mondo che coinvolge inevitabilmente anche l'osservatore.

Attorno alla figura, un'aureola composta da siringhe accuratamente disposte sostituisce il sacro con il sintetico. Originariamente concepite come strumenti di cura, le siringhe vengono qui ricontestualizzate come simboli di dipendenza e della realtà urbana, evocando la complessità cruda, non filtrata e spesso inespresa della vita di strada.

La giustapposizione di vivaci tonalità neon con elementi monocromatici accentua la tensione tra attrazione e decadenza, mentre la frammentazione dei piani del volto suggerisce l'erosione dell'autenticità sotto la pressione del branding e del consumo di massa. Fedele al linguaggio visivo di Endless, l'opera unisce l'immediatezza della street art alla precisione delle arti figurative, trasformando materiali di recupero in potenti simboli di critica culturale, dove bellezza, pericolo e desiderio convivono in un equilibrio instabile.





Halo fusion portrait laughing gas, 2026
 Mixed media canvas with resin finish and wooden panels
 Made with real gas canisters
 100 x 100 cm - 39.37 x 39.37 in

In this compelling mixed media composition, Endless continues his exploration of contemporary identity through a visceral fusion of street culture and high fashion imagery. The central portrait constructed from fragments of fashion advertisements forms a fractured yet seductive façade, embedding the aspirational language of consumerism directly into the subject's skin.

The artist inserts his own eye into the composition, creating a moment of arresting tension as his gaze meets the viewer's, asserting a personal lens through which the chaos of modern life is both observed and challenged. Encircling the figure, a halo of discarded nitrous oxide canisters, commonly known as laughing gas, transforms symbols of fleeting euphoria into a stark commentary on urban addiction, their presence

echoing the detritus found scattered across the streets of London.

Alongside this, the inclusion of phone box calling cards, Endless considers these the original form of visual street advertising, introduces a raw archive of human desire and transactional intimacy, grounding the work in the overlooked textures of city life. Through layered spray paint, collage, and gestural mark making, Endless juxtaposes beauty with decay, seduction with consequence, crafting a contemporary icon where the sacred is replaced by the realities of excess, and where the boundaries between public spectacle and private vice dissolve.



In questa composizione a tecnica mista di forte impatto, Endless prosegue la propria esplorazione dell'identità contemporanea attraverso una fusione viscerale di cultura urbana e immaginario legato all'alta moda. Il ritratto centrale, costruito mediante frammenti di campagne pubblicitarie di moda, dà vita a una facciata seducente e frammentata, incorporando direttamente nella pelle del soggetto il linguaggio aspirazionale del consumismo. L'artista inserisce il proprio occhio all'interno della composizione, generando un momento di forte tensione visiva in cui il suo sguardo incontra quello dello spettatore, affermando una prospettiva personale attraverso cui il caos della vita contemporanea viene al tempo stesso osservato e messo in discussione.

Attorno alla figura, un'aureola composta da capsule esauste di protossido di azoto - comunemente noto come "laughing gas" - trasforma simboli di euforia effimera in una critica incisiva alla dipendenza urbana; la loro presenza richiama infatti i residui disseminati nelle strade di Londra. Parallelamente, l'inclusione di

schede telefoniche da cabina - che Endless considera una delle prime forme di pubblicità visiva urbana - introduce nell'opera un archivio grezzo di desiderio umano e intimità transazionale, radicando la composizione nelle texture spesso trascurate della vita cittadina. Attraverso stratificazioni di pigmenti spray, collage e gestualità pittorica, Endless mette in dialogo bellezza e decadenza, seduzione e conseguenza, dando vita a un'icona contemporanea in cui il sacro viene sostituito dalle realtà dell'eccesso, mentre i confini tra spettacolo pubblico e vizio privato si dissolvono progressivamente.





Halo fusion portrait knife, 2026

Mixed media canvas with resin finish and wooden panels

Made with real knives

100 x 100 cm - 39.37 x 39.37 in

In this arresting mixed media work, Endless constructs a contemporary icon that confronts the uneasy intersection of desire, survival, and violence. The central figure, composed from fragments of found fashion portraits and advertising, retains the seductive polish of luxury imagery, yet is destabilised through sharp interventions and fractured planes.

Embedded within the composition, the artist's own eyes lock onto the viewer, asserting a personal, unflinching gaze that reframes the work as both observation and challenge. Set in a pose reminiscent of religious iconography, the figure is crowned with a halo of knives, objects originally intended for nourishment, now

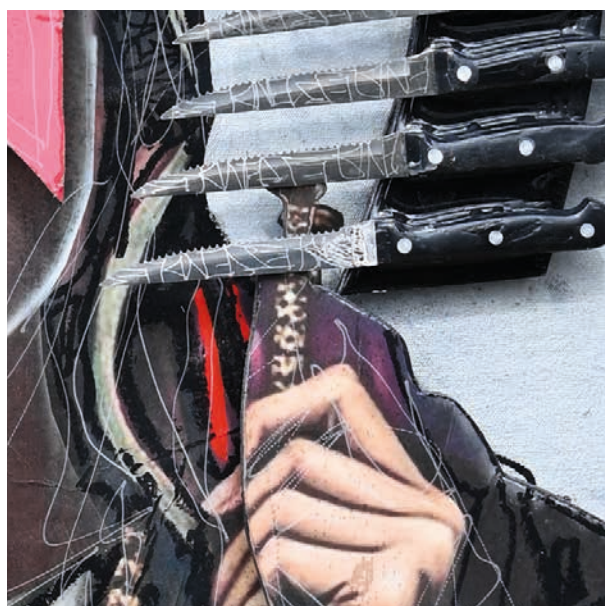
recontextualised as instruments of threat and protection on the streets. This transformation underscores a darker narrative, where tools of everyday utility become symbols of survival within environments shaped by inequality.

Through layered collage, spray paint, and gestural mark-making, Endless draws a stark contrast between the aspirational language of high fashion advertising and the harsher realities of lived experience, inviting the viewer to question a culture in which luxury and violence exist in uneasy proximity, and where the pursuit of more is so often entangled with conflict.

In questa intensa opera a tecnica mista di forte impatto, Endless costruisce un'icona contemporanea che affronta il complesso intreccio tra desiderio, sopravvivenza e violenza. La figura centrale, composta da frammenti di immagini di moda e advertising recuperate e ricontestualizzate, conserva l'estetica seducente e patinata del lusso, ma viene destabilizzata attraverso interventi netti e piani frammentati.

Inserendo i propri occhi all'interno della composizione, l'artista stabilisce un contatto diretto con lo spettatore, imponendo uno sguardo personale e privo di esitazioni che converte la composizione in un gesto insieme contemplativo e provocatorio. Richiamando la solennità dell'iconografia religiosa, la figura è coronata da un'aureola di coltelli: oggetti originariamente concepiti per il nutrimento, qui ricontestualizzati come strumenti di minaccia e autodifesa nel contesto urbano. Questa trasformazione evidenzia una narrazione più oscura, in cui utensili di uso quotidiano diventano simboli di sopravvivenza all'interno di ambienti segnati dalla disuguaglianza.

Attraverso stratificazioni di collage, pigmenti spray e interventi gestuali, Endless crea un forte contrasto tra il linguaggio aspirazionale della pubblicità legata all'alta moda e le realtà più dure dell'esperienza vissuta, invitando l'osservatore a interrogarsi su una cultura in cui lusso e violenza coesistono in una prossimità inquieta, e dove la ricerca costante del "di più" risulta spesso indissolubilmente legata al conflitto.





Vague, 2026
Mixed media canvas
with resin finish and wooden panels
207 x 85 cm - 81.5 x 33.46 in



This composition presents a sharp, fragmented reimagining of the British Vogue cover, both homage and critique. A model's face, partially obscured, evokes the idealised poise of Renaissance art, yet here that perfection is disrupted. Notably, the artist's own eye and hand are embedded within the image, blurring authorship and subject, and reinforcing the tension between constructed beauty and personal identity.

Endless layers classical references, echoing his own art which can be found in the Uffizi Gallery, with raw, contemporary interventions. The corrupted title "VAGE" fractures the authority of fashion media, critiquing the

shifting and artificial standards imposed through advertising, particularly within the visual culture of London. The inclusion of the Endless iconic "crotch grab" motif further disrupts the polished façade, injecting provocation into the composition. Finished with a layered resin gloss, the surface mimics the sheen of a magazine page, seductive, reflective, and ultimately deceptive.

Questa composizione, in bilico tra reverenza visiva e critica del linguaggio mediatico, propone una rilettura tagliente e frammentata della copertina di British Vogue. Il volto della modella, parzialmente oscurato, richiama la compostezza idealizzata dell'arte rinascimentale; tuttavia, tale perfezione viene qui volutamente destabilizzata. In particolare, l'inserimento dell'occhio e della mano dell'artista all'interno dell'immagine dissolve i confini tra autore e soggetto, accentuando la tensione tra bellezza costruita e identità personale.

Endless combina riferimenti classici - in continuità con la ricerca artistica che lo ha portato ad esporre una sua opera agli Uffizi - a interventi contemporanei più crudi e immediati. Il titolo alterato, "VAGE", frammenta l'autorità del linguaggio editoriale della moda, mettendo in discussione gli standard mutevoli e artificiali imposti dalla pubblicità, in particolare all'interno della cultura visiva londinese.

L'inclusione dell'iconico motivo del "Crotch Grab", ricorrente nel linguaggio visivo di Endless, interrompe ulteriormente la facciata patinata dell'immagine, introducendo un elemento di provocazione che destabilizza l'equilibrio della composizione.

La superficie, rifinita con stratificazioni di resina lucida, richiama l'aspetto brillante di una pagina di rivista: seducente, patinata e, in ultima analisi, ingannevole.





This work reconfigures the iconic 1990s Calvin Klein advertising image featuring Mark Wahlberg (Marky Mark), transforming it into a fractured study of masculinity and image making. The familiar pose defined by the provocative waistband reveal, is disrupted through sharp, layered interventions that break the body into shifting planes.

Constructed from photography, screen prints, sketches, and fragments of the artist's own body, the figure becomes both subject and critique. Endless deconstructs the hyper idealised male form, exposing the artificiality behind notions of strength, sexuality, and perfection shaped by advertising.

Set against a bold, high impact backdrop, the composition retains the immediacy of billboard culture, echoing the visual energy of London, while its layered resin gloss finish mirrors the seductive sheen of commercial imagery. The result is a raw yet polished confrontation with the myths of beauty and masculinity in modern media.

Calvin Classics one, 2026
 Mixed media canvas
 with resin finish and wooden panels
 203 x 63 cm - 79.92 x 24.8 in



Quest'opera riconfigura l'iconica immagine pubblicitaria degli anni Novanta di Calvin Klein con Mark Wahlberg, trasformandola in uno studio frammentato sulla mascolinità e sulla costruzione dell'immagine. La posa immediatamente riconoscibile - definita dall'esibizione provocatoria dell'elastico della biancheria - viene destabilizzata attraverso interventi netti e stratificati che scompongono il corpo in piani visivi mutevoli. Costruita mediante fotografia, serigrafia, schizzi e frammenti del corpo dello stesso artista, la figura diviene simultaneamente soggetto e strumento di critica. Endless decostruisce l'ideale maschile iper-perfetto, rivelando l'artificialità delle nozioni di forza, sessualità e perfezione modellate dall'immaginario pubblicitario. Inserita in uno sfondo audace e ad alto impatto visivo, la composizione conserva l'immediatezza della cultura dei cartelloni pubblicitari, richiamando l'energia visiva di Londra, mentre la finitura lucida in resina evoca l'estetica patinata delle immagini commerciali.

Il risultato è un confronto diretto, al tempo stesso crudo e sofisticato, con i miti della bellezza e della mascolinità costruiti dai media contemporanei.



This work continues Endless's exploration of the iconic 1990s Calvin Klein aesthetic, once associated with Mark Wahlberg, but here reassembled into a more fluid and destabilised form. The familiar pose remains, yet the figure is fractured through layered collage, part photographic realism, part sketch, part painted intervention. The inclusion of the artist's own arm introduces a subtle disruption, collapsing the boundary between creator and subject. This gesture transforms the image into a personal interrogation of masculinity, exposing how identity is constructed, performed, and consumed through advertising.

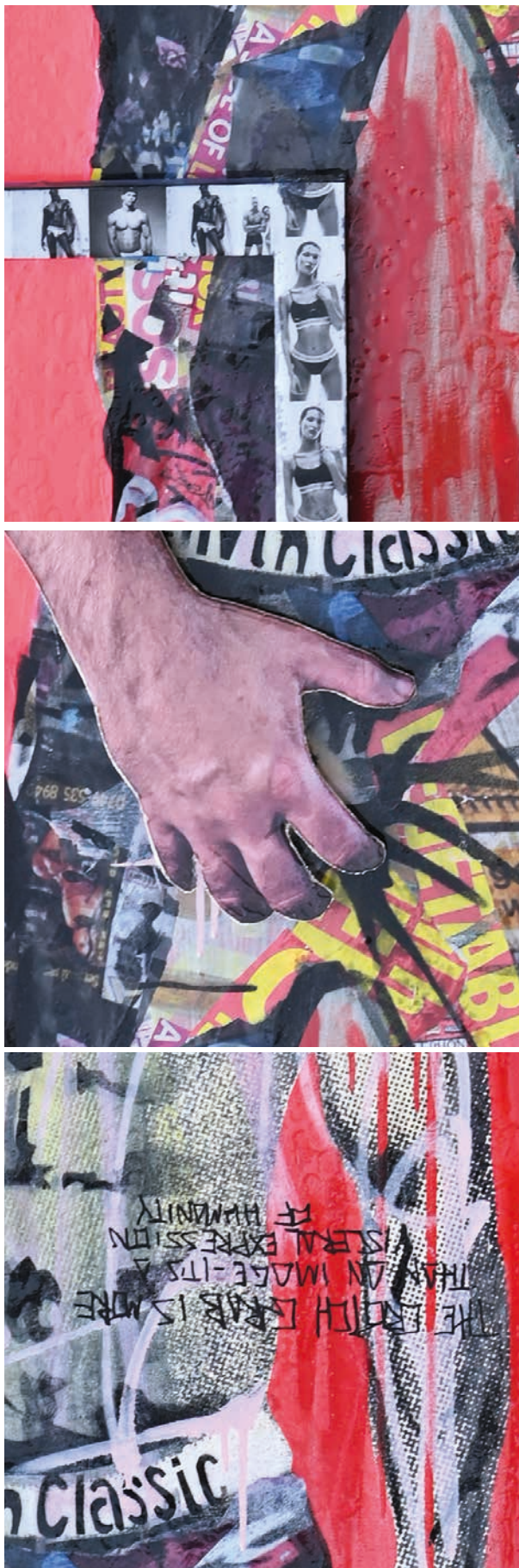
Set against a bold red background, with fragments of Union Jack motifs and graphic text, the work channels the visual intensity of London street culture. The layered resin gloss finish enhances this tension, mimicking the polished allure of commercial imagery while revealing the raw, constructed reality beneath.

Calvin Classics two, 2026
Mixed media canvas with resin finish
and wooden panels
203 x 63 cm - 79.92 x 24.8 in

Quest'opera prosegue l'esplorazione di Endless attorno all'iconica estetica anni Novanta di Calvin Klein, un tempo associata a Mark Wahlberg, qui però ricomposta in una forma più fluida e destabilizzata. La posa, immediatamente riconoscibile, permane, ma la figura viene frammentata attraverso stratificazioni di collage, sospese tra realismo fotografico, disegno e intervento pittorico.

L'inclusione del braccio dell'artista introduce una sottile frattura visiva, dissolvendo il confine tra autore e soggetto. Questo gesto trasforma l'immagine in una riflessione personale sulla mascolinità, rivelando come l'identità venga costruita, performata e consumata attraverso il linguaggio pubblicitario.

Inserita su uno sfondo rosso intenso, attraversato da frammenti della Union Jack e da elementi tipografici, l'opera richiama l'energia visiva della cultura urbana londinese. La finitura resinata amplifica ulteriormente questa tensione, evocando la seduzione patinata delle immagini commerciali mentre lascia emergere la realtà grezza e artificiale che ne sostiene la costruzione.





Lizzy Vuitton, Red, white and blue, 2026
Mixed media canvas with resin finish and wooden panels
200 x 160 cm - 78.74 x 62.99 in

This work, Lizzy Vuitton, continues a motif that Endless has revisited for over a decade, an evolving portrait of Queen Elizabeth II reimagined through the lens of contemporary culture. Built from layered repetitions of red, white, and blue, the composition fractures and reassembles the face, creating a dynamic interplay between national identity and fragmented abstraction.

Encircling the portrait, bold sculptural lettering reinforces the fusion of icon and brand, while the inclusion of British pound coins featuring the now King acts as a subtle homage to past and present power within the UK.

Draped across the portrait, a stylised Louis Vuitton inspired shawl signals luxury, status, and the enduring influence of global branding.

Set against a vibrant and layered background, the work channels the energy of London, merging street culture with regal symbolism. The layered resin gloss elements and gold leaf finish enhances its polished surface, echoing both the sheen of wealth and the constructed nature of iconography in modern society.

Quest'opera, "Lizzy Vuitton", prosegue uno dei motivi più ricorrenti nella ricerca di Endless: un ritratto in continua evoluzione della Regina Elisabetta II reinterpretato attraverso il linguaggio della cultura contemporanea. Costruita mediante sovrapposizioni stratificate di rosso, bianco e blu, la composizione frammenta e ricompone il volto, generando un dialogo dinamico tra identità nazionale e astrazione visiva. Attorno al ritratto, una marcata tipografia scultorea rafforza la fusione tra icona e brand, mentre l'inclusione di monete britanniche raffiguranti Re Carlo III introduce un sottile omaggio alla continuità del potere e della rappresentazione istituzionale nel Regno Unito.

Adagiato sulla figura, uno scialle ispirato all'estetica di Louis Vuitton evoca lusso, status e la persistente influenza del branding globale sull'immaginario collettivo.

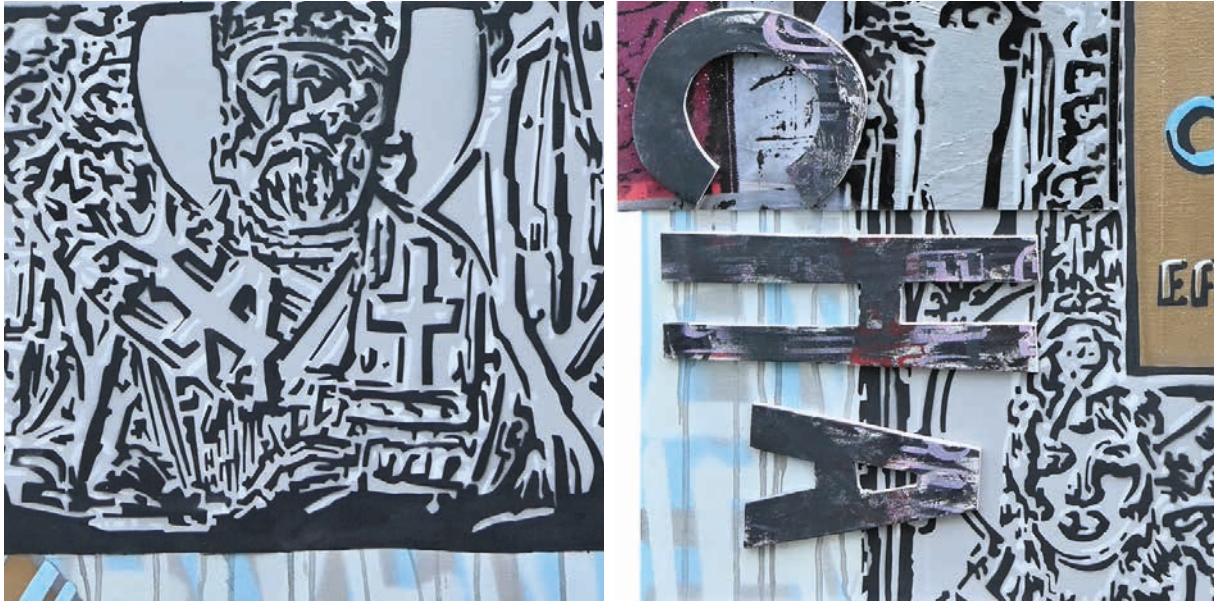
Immersa in uno sfondo vibrante e stratificato, l'opera richiama l'energia visiva di Londra, fondendo cultura urbana e simbologia regale. Gli elementi resinati lucidi e la finitura in foglia d'oro amplificano la superficie patinata del lavoro, evocando al tempo stesso il fascino della ricchezza e la natura costruita dell'iconografia nella società contemporanea.





Chapel large Union Jack billboard, 2026

Mixed media canvas with resin finish and wooden panels
203 x 80 cm - 79.92 x 31.5 in



This billboard-like composition reimagines the iconic Chanel No. 5 bottle, transformed here into “Chapel” a pointed commentary on society’s devotion to branding and perceived luxury.

Endless draws a parallel between consumerism and religion, suggesting that modern rituals of shopping and image consumption mirror acts of worship.

Encased within the bottle are figures reminiscent of fashion icons such as Karl Lagerfeld, Naomi Campbell, and Kate Moss, rendered as deity-like presences.

Their inclusion elevates fashion culture to a mythic status, reinforcing the idea of brands as modern day belief systems.

Set against layered textures and urban markings, the work channels the visual language of London street advertising. The fragmented resin gloss finish enhances its polished, commercial aesthetic, seductive on the surface, yet quietly questioning of the culture it reflects.

Questa composizione, concepita come un cartellone pubblicitario urbano, reinterpreta l’iconica bottiglia di Chanel No. 5, trasformata qui in “Chapel”: una riflessione critica sulla devozione contemporanea verso il branding e il lusso percepito.

Endless stabilisce un parallelismo tra consumismo e religione, suggerendo come i rituali moderni dello shopping e del consumo dell’immagine assumano dinamiche assimilabili ad atti di culto.

All’interno della bottiglia compaiono figure riconducibili a icone della moda quali Karl Lagerfeld, Naomi Campbell e Kate Moss, rappresentate come presenze quasi divine. La loro inclusione conferisce alla cultura fashion una dimensione mitologica, rafforzando l’idea dei brand come sistemi contemporanei di credenza collettiva.

Attraverso texture stratificate, segni urbani e riferimenti alla comunicazione pubblicitaria, l’opera richiama il linguaggio visivo delle strade di Londra. La finitura resinata frammentata accentua l’estetica patinata e commerciale della composizione - seducente in superficie, ma al tempo stesso profondamente critica nei confronti della cultura che rappresenta.



Chapel large hands billboard, 2026

Mixed media canvas with resin finish and wooden panels
203 x 80 cm - 79.92 x 31.5 in

This work expands on Endless's reimagining of the iconic Chanel No. 5 bottle as "Chapel," reinforcing his critique of society's devotion to brands and consumer ritual. The composition retains a billboard like presence, where luxury is elevated to a form of modern worship.

Central to this piece is the inclusion of the artist's own hands, actively holding the "Chapel" bottle. This gesture brings the act of consumption into sharp focus no longer passive, but participatory, placing both artist and viewer within the ritual of desire and acquisition.

Within the bottle, deity like figures, echoing fashion icons such as Karl Lagerfeld, Naomi Campbell, and Kate Moss reinforce the idea of branding as belief system. Set against layered raw textures, the resin gloss finish enhances its polished allure, seducing the viewer while subtly exposing the mechanics of modern consumer culture.

Quest'opera prosegue l'indagine di Endless attorno alla rilettura dell'iconica bottiglia di Chanel No. 5, trasformata in "Chapel" e utilizzata come strumento critico nei confronti della devozione contemporanea verso i brand e i rituali del consumo. La composizione mantiene una la tipica estetica del cartellone pubblicitario urbano, in cui il lusso viene elevato a forma di culto moderno, suggerendo una sovrapposizione tra dinamiche commerciali e strutture simboliche di tipo rituale.

Elemento centrale dell'opera è l'inserimento delle mani dell'artista, ritratte nell'atto di sostenere la bottiglia "Chapel". Questo gesto sposta il consumo da una dimensione passiva a una partecipativa, collocando sia l'autore sia l'osservatore all'interno del rituale del desiderio e dell'acquisizione.

All'interno della bottiglia compaiono figure di natura quasi divina, che richiamano icone della moda come Karl Lagerfeld, Naomi Campbell e Kate Moss, rafforzando l'idea del branding come sistema di credenze contemporaneo.

Inserita in una stratificazione di texture grezze e segni urbani, la composizione è completata da una finitura resinata lucida che ne amplifica la qualità seduttiva e patinata, rivelando al tempo stesso - in modo sottile - i meccanismi sottesi alla cultura del consumo contemporaneo.





Chapel small billboard yellow, 2026

Mixed media canvas with resin finish and wooden panels
104 x 78 cm - 40.94 x 30.71 in

This work distils Endless's ongoing "Chapel" series into a more focused, object-driven composition, presenting the iconic bottle as both advertisement and artefact. Set against a bold yellow backdrop, the piece immediately commands attention, echoing the visual language of street posters and commercial signage, while simultaneously subverting it.

At the centre, the "Chapel" bottle is rendered through layered stencil and spray techniques, combining sharp graphic precision with a raw, urban finish. Intricate black and white detailing within the bottle recalls religious engravings, reinforcing the artist's recurring theme of consumerism as modern day worship. The



bottle itself becomes a sacred vessel, positioned like a relic, inviting both admiration and critique.

A striking gold glitter panel forms the label, elevating the work with a sense of opulence and desirability. This shimmering surface contrasts with the distressed textures surrounding it-spray paint, rough edges, and visible layering-highlighting the tension between luxury and authenticity. It's a deliberate clash: polished branding versus the gritty reality of the street.

The overall aesthetic is both seductive and abrasive, gloss and grit, gold and spray, precision and imperfection. In this balance, Endless captures the essence of contemporary London: a city where luxury and street culture coexist, collide, and continually redefine one another.

Quest'opera sintetizza la ricerca in corso di Endless attorno alla serie "Chapel" in una composizione più focalizzata e oggettuale, in cui l'iconica bottiglia viene presentata al tempo stesso come pubblicità e reliquia. Inserita su un fondo giallo intenso, la composizione cattura immediatamente lo sguardo, richiamando il linguaggio visivo dei manifesti urbani e della segnaletica commerciale, pur introducendo un elemento di sovversione rispetto a tali codici.

Al centro, la bottiglia "Chapel" è resa attraverso tecniche stratificate di stencil e spray, che combinano precisione grafica e una materia pittorica più grezza e urbana. I dettagli in bianco e nero all'interno della bottiglia richiamano incisioni di matrice religiosa, rafforzando il tema ricorrente del consumo come forma di culto contemporaneo. L'oggetto assume così la valenza di un contenitore sacro, posizionato come una reliquia e sospeso tra venerazione e critica.

Un pannello in glitter dorato, utilizzato come etichetta, introduce una dimensione di opulenza e desiderabilità, accentuando la carica seduttiva dell'opera. Questa superficie brillante entra in contrasto con le texture più "sporche" che la circondano - spray, bordi irregolari e stratificazioni visibili - evidenziando la tensione tra lusso e autenticità, tra immagine patinata del brand e crudezza del contesto urbano.

L'estetica complessiva è al tempo stesso seducente e abrasiva, fatta di raffinatezza e crudezza, oro e vernice spray, precisione e imperfezione. In questo equilibrio, Endless cattura l'essenza della Londra contemporanea: una città in cui lusso e cultura urbana coesistono, si scontrano e si ridefiniscono continuamente a vicenda.



Chapel Small billboard bronze, 2026

Mixed media canvas with resin finish and wooden panels
104 x 80 cm - 40.94 x 31.5 in



The distressed finish contrasts sharply with the richness of bronze leaf, creating a tension between opulence and raw, urban energy.

Within the bottle's form, stencilled figures of Karl Lagerfeld, Kate Moss, and Naomi Campbell emerge, icons of fashion immortalised yet fractured, hinting at the constructed nature of glamour and identity. The composition feels both assembled and deconstructed, where prestige is not erased but reworked.

This work captures a distinctly London aesthetic: polished yet worn, aspirational yet unapologetically real, where luxury is questioned, reshaped, and made tactile.

Con una fusione audace tra lusso e disgregazione, l'opera pone al centro l'iconica bottiglia Chapel, qui reinterpretata attraverso pannelli lignei frammentati e superfici lucide graffiate che ne alterano la percezione originaria. La finitura segnata e materica entra in netto contrasto con la ricchezza della foglia bronzea, generando una tensione costante tra opulenza e energia urbana grezza.

All'interno della forma della bottiglia emergono figure stencilate di Karl Lagerfeld, Kate Moss e Naomi Campbell: icone della moda rese simultaneamente immortali e frammentate, che alludono alla natura costruita del glamour e dell'identità.

La composizione si presenta come un processo simultaneo di costruzione e decostruzione, nel quale il prestigio viene ricodificato attraverso stratificazioni visive e materiali.

L'opera restituisce una sensibilità distintamente legata a Londra: raffinata ma imperfetta, aspirazionale ma autentica, dove il lusso viene interrogato, trasformato e reso tattile.





Photo by Noel Shelley



Cara, 2026

Limited edition print using a combination of digital, free hand painting, hand-cut stencils with spray paint and painted frame
133 x 96 cm framed - 52.36 x 37.8 in framed

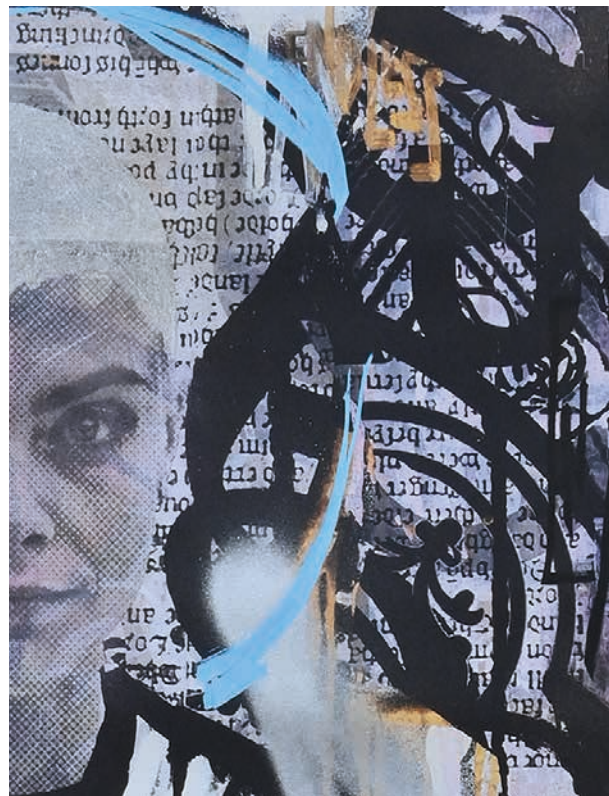


Quest'opera trae origine dalla pittura religiosa del XVIII secolo, in cui le icone devozionali venivano spesso rappresentate come fulcro della composizione. Endless reinterpreta questa tradizione raffigurando la fashion icon Cara Delevingne come moderna figura di culto, sostituendo la Bibbia con la bottiglia del profumo "Endless Chapel", in una riflessione sul tema del "brand worship".

L'opera incorpora estratti testuali di origine biblica, sovrapposti a stratificazioni di lettering in stile graffiti, fondendo linguaggi visivi apparentemente opposti e riconducendoli alle radici street dell'artista.

Endless ha realizzato stampe in edizione limitata combinando tecniche digitali, pittura a mano libera, stencil tagliati a mano con vernice spray e cornice dipinta a mano.

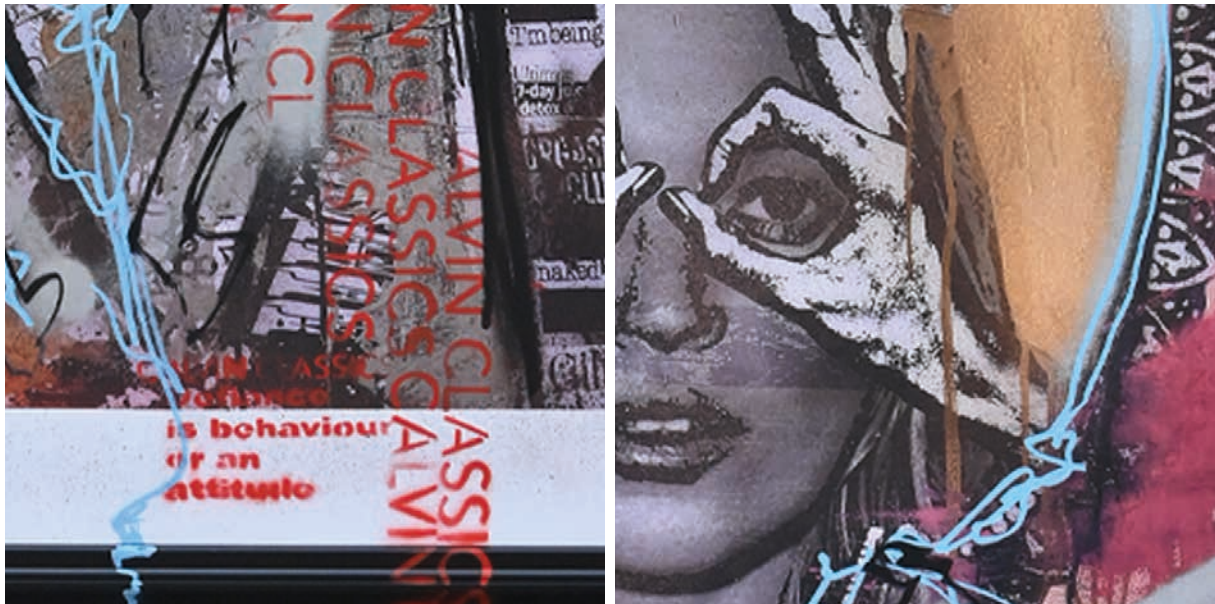
This artwork derives from 18th century religious paintings, where icons of worship were often depicted as a central focus. Endless has portrayed the fashion icon, Cara Delevingne as a modern-day Icon or worship and the bible has been replaced by the Endless Chapel perfume bottle, commenting on his "brand worship" ethos. Endless has used samples of text from the bible, as well as layers of graffiti style lettering, fusing the contrasting genres and tying in with his street art origins. Endless created limited edition prints using a combination of digital, free hand painting, hand-cut stencils with spray paint and painted frame.





Kate, 2026

Limited edition print using a combination of digital, free hand painting, hand-cut stencils with spray paint and painted frame
133 x 96 cm framed - 52.36 x 37.8 in framed



This detailed artwork depicts the ultimate fashion icon, Kate Moss as a symbol of brand worship royalty. She wears a large, regal headdress, adorned with feathers and a lion from the royal crest. The hand symbols on her eyes represent the press always watching and judging those in the public eye. She clutches a copy of an Endless Vogue magazine with Endless' crotch grab' figure on the front - a nod to the "sex sells" attitude the advertising industry emits, whilst also representing the bible of modern times. This image was first displayed as street art on the walls of Venice and Barcelona and Endless has kept the original graphical, paste-up feel to this piece for authenticity. Endless created limited edition prints using a combination of digital, free hand painting, hand-cut stencils with spray paint and painted frame.

Quest'opera raffigura l'icona della moda Kate Moss come simbolo di una forma contemporanea di "brand worship", elevata a regalità iconografica. La figura indossa un imponente copricapo cerimoniale, ornato da piume e dal leone tratto dallo stemma reale.

Le mani che coprono gli occhi alludono alla costante sorveglianza mediatica e allo sguardo giudicante rivolto alle figure pubbliche. Nelle mani, la figura stringe una copia di "Endless Vogue", su cui compare il motivo del "Crotch Grab" di Endless, richiamo diretto alla retorica de "il sesso vende" che permea l'industria pubblicitaria, oltre a evocare la "bibbia" della modernità visiva.

Originariamente presentata come intervento di street art a Venezia e Barcellona, l'immagine conserva volutamente l'estetica grafica originale del manifesto urbano affisso, preservandone l'autenticità.

Endless ha realizzato stampe in edizione limitata combinando tecniche digitali, pittura a mano libera, stencil tagliati a mano con vernice spray e cornice dipinta a mano.



Colour series, 2026

Three limited edition prints using a combination of digital, free hand painting, hand-cut stencils with spray paint and painted frame

133 x 96 cm framed - 52.36 x 37.8 in framed





Crotch Grab Wooden Sculpture
Photos by Noel Shelley

Standing at 250cm tall, this large-scale wooden sculpture embodies the temporary wooden panels and structures commonly found throughout the streets of London, materials often used to cover abandoned buildings, construction sites, and gaps within the city's architecture.

The sculpture combines a rough, almost improvised construction with a powerful human form built from layered imagery and fragmented visual references. This contrast between raw structure and carefully constructed figure reflects the tension between chaos and identity within advertising.

The "crotch grab" pose originates from the iconic 1990s Mark Wahlberg Calvin Klein advertising campaign. Endless reinterprets this familiar pose through his own visual language, transforming it into a layered exploration of masculinity, branding, defiance, allure, and consumer culture.

Throughout the work, references to art history and the classical human form are blended with contemporary advertising aesthetics and Endless own style, creating a dialogue between timeless ideas of the body and the image driven culture of today.

The sculpture also incorporates elements of the artist's own body within the layered composition, giving the work qualities of a self-portrait while adding deeper themes surrounding identity, image, and personal presence.

Raw, fragmented, and visually confrontational, the sculpture reflects Endless' ongoing examination of how modern society constructs identity through media, fashion, advertising, and the urban environment.

Crotch Grab Wooden Sculpture, 2026

Mixed media

250 cm tall - 98.43 in tall

Alta 250 cm, questa scultura in legno di grandi dimensioni richiama i pannelli e le strutture lignee temporanee comunemente presenti nelle strade di Londra, materiali spesso utilizzati per coprire edifici abbandonati, cantieri e vuoti nell'architettura urbana.

La scultura unisce una costruzione grezza, quasi improvvisata, a una potente figura umana realizzata attraverso immagini stratificate e riferimenti visivi frammentati. Questo contrasto tra struttura grezza e figura accuratamente costruita riflette la tensione tra caos e identità nella pubblicità.

La posa del "crotch grab" ("mano all'inguine") trae origine dall'iconica campagna pubblicitaria degli anni '90 di Mark Wahlberg per Calvin Klein. Endless reinterpreta questa posa familiare attraverso il proprio linguaggio visivo, trasformandola in un'esplorazione stratificata di mascolinità, branding, ribellione, seduzione e cultura del consumo.

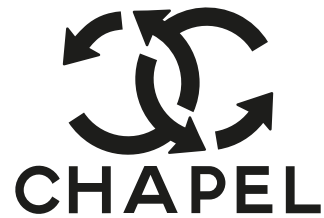
In tutta l'opera, riferimenti alla storia dell'arte e alla forma umana classica si fondono con l'estetica pubblicitaria contemporanea e con lo stile personale di Endless, creando un dialogo tra le idee senza tempo del corpo e la cultura odierna dominata dalle immagini.

La scultura incorpora inoltre elementi del corpo stesso dell'artista all'interno della composizione stratificata, conferendo all'opera caratteristiche da autoritratto e aggiungendo temi più profondi legati all'identità, all'immagine e alla presenza personale.

Grezza, frammentata e visivamente provocatoria, la scultura riflette la continua ricerca di Endless su come la società contemporanea costruisca l'identità attraverso i media, la moda, la pubblicità e l'ambiente urbano.



Crotch Grab Wooden Sculpture
Photos by Noel Shelley



Welcome to The Chapel

Step inside The Chapel, a space where reverence is reimagined, and the language of devotion is spoken through the lens of modern culture. Born from Endless' sharp observations of society, the celebrated Brand Worship series finds its most iconic expression here. Drawing inspiration from the timeless elegance of Chanel No. 5 perfume, the artwork mirrors not only the allure of its scent, but the unmistakable silhouette of its bottle, an object elevated beyond function into a universal symbol of luxury. Through the alchemy of design, branding, and presence, the everyday becomes sculptural, and the familiar becomes extraordinary. Endless invites us to consider a compelling parallel in today's world, the devotion once reserved for sacred relics has shifted toward brands. The Chapel captures this cultural transformation in a single, resonant word. Here, brands ascend as modern deities, boutiques echo as places of worship, glossy magazines take on the role of scripture and figures of influence. Designers, models, and marketers become the new icons of reverence. Within the form of the bottle, a rich tapestry unfolds. Traditional religious imagery such as the Virgin Mary and the infant Christ intertwines with contemporary legends including Karl Lagerfeld, Kate Moss, and Naomi Campbell. This juxtaposition creates a striking dialogue between past and present, faith and fame, sanctity and celebrity. In its most recent evolution, The Chapel incorporates the intricate geometry of stained glass, alongside a bold reinterpretation of the iconic logo, now reminiscent of a road sign. This urban inflection is unmistakably Endless, a seamless fusion of street culture and high art, grounding the ethereal in the visual language of the city. The result is both provocative and captivating, a contemporary altar to the power of image, identity, and belief.

Benvenuti a The Chapel

Entrate in The Chapel - uno spazio in cui la riverenza viene reinterpretata e il linguaggio della devozione si esprime attraverso la lente della cultura moderna.

Nata da osservazioni acute e incessanti della società odierna, la celebre serie Brand Worship trova qui la sua espressione più iconica. Attingendo ispirazione dall'eleganza senza tempo del profumo Chanel N. 5, l'opera reinterpreta non solo il fascino della sua fragranza, ma anche l'inconfondibile silhouette del flacone - un oggetto elevato oltre la sua funzione a simbolo universale di lusso. Attraverso l'alchimia del design, del branding e della presenza, l'ordinario diventa scultoreo e il familiare si trasforma in straordinario.

Endless ci invita a riflettere su un parallelo convincente: nel mondo odierno, la devozione un tempo riservata alle reliquie sacre si è spostata verso i marchi. The Chapel racchiude questa trasformazione culturale in un'unica parola evocativa. Qui, marchi e divinità moderne, bottiglie che riecheggiano luoghi di culto, riviste patinate che assumono il ruolo di scritture e figure di influenza - designer, modelle e creatori d'immagine - diventano le nuove icone da venerare.

All'interno della forma stessa del flacone si dispiega un ricco arazzo digitale. L'iconografia religiosa tradizionale - come la Vergine Maria e il Bambino Gesù - si intreccia con leggende contemporanee, tra cui Karl Lagerfeld, Kate Moss e Naomi Campbell. Questa giustapposizione crea un dialogo suggestivo tra passato e presente, fede e fama, santità e celebrità.

Nella sua evoluzione più recente, The Chapel incorpora l'intricata geometria delle vetrate istoriate, insieme a una reinterpretazione audace dell'iconico logo, che ora richiama l'estetica di un'insegna stradale. Questa inflessione urbana è inequivocabilmente Endless: una fusione armoniosa tra cultura di strada e Fine Art, che radica l'etereo nel linguaggio visivo della città.

Il risultato è al tempo stesso provocatorio e affascinante - un altare contemporaneo dedicato al potere dell'immagine, dell'identità e della fede.



This striking composition expands on Endless' ongoing exploration of consumerism, identity, and modern worship through a bold, billboard likeaesthetic. At its centre, a fractured, layered face emerges, constructed from collaged visual fragments, challenging conventional ideals of beauty.

The disjointed features disrupt the notion of perfection, instead presenting identity as something manufactured, edited, and continuously redefined. The inclusion of the artist's own eye, fixed in a direct and unflinching gaze, creates a moment of confrontation, inviting the viewer to question their role within this constructed visual culture. Radiating outward from the central figure, multiple arms, depicting the artist's own hand extend into the viewer's space, each gripping the signature "Chapel" bottle. These repeated gestures evoke a sense of ritual and devotion, echoing religious iconography where offerings are presented to a higher power.

Here, however, the object of worship is not spiritual but commercial. Endless draws a parallel between faith and consumerism, suggesting that luxury brands have become the modern day deities of contemporary society. The composition's symmetry and multiplicity reinforce this message, transforming the act of holding the bottle into a collective, almost ceremonial experience.

The "Chapel" motif-derived from the iconic perfume silhouette, continues to function as a metaphor for society's reverence for branding, where desire is manufactured and perpetuated through imagery.

Visually, the work balances high gloss appeal with raw, distressed textures. Clean, vibrant blues contrast against



Chapel Many Hands

Mixed media canvas
with resin finish and wooden panels
Magnetic add on parts
84 x 200 cm

scratched surfaces, layered collage, and gestural marks, creating tension between aspiration and reality. This interplay reflects the seductive yet artificial nature of advertising, where polished surfaces often conceal deeper complexities.

Questa composizione amplia la ricerca di Endless attorno ai temi del consumismo, dell'identità e della devozione contemporanea, attraverso una potente estetica da cartellone pubblicitario urbano.

Al centro emerge un volto frammentato e stratificato, costruito mediante frammenti collage che mettono in crisi gli ideali convenzionali di bellezza. La discontinuità dei

tratti decostruisce l'idea di perfezione, restituendo un'identità intesa come costruzione artificiale, editata e in costante ridefinizione. L'inserimento dell'occhio dell'artista, diretto e privo di mediazioni, introduce un momento di confronto che interroga lo spettatore sul proprio ruolo all'interno della cultura visiva contemporanea. Dalla figura centrale si irradiano più braccia, in cui le mani dell'artista si protendono verso lo spazio dello spettatore, ciascuna delle quali regge una bottiglia Chapel. Questo gesto ripetuto richiama una dimensione rituale e devozionale, evocando l'iconografia religiosa in cui le offerte vengono presentate a una divinità.

In questo contesto, tuttavia, l'oggetto di culto non è spirituale ma commerciale: Endless traccia un parallelismo tra fede e consumismo, suggerendo come i brand del lusso abbiano assunto il ruolo di nuove divinità nella società contemporanea.

La simmetria e la moltiplicazione delle forme rafforzano questa lettura, trasformando l'atto del sostenere la bottiglia in un'esperienza collettiva e quasi cerimoniale. Il motivo "Chapel", derivato dalla silhouette iconica del profumo, continua a funzionare come metafora della venerazione verso il branding, in cui il desiderio viene costruito e perpetuato attraverso le immagini.

Sul piano visivo, l'opera alterna superfici lucide ad alta definizione e texture materiche e crude. Blu brillanti e puliti contrastano con graffi, collage stratificati e segni gestuali, generando una tensione costante tra aspirazione e realtà, e riflettendo la natura seduttiva ma artificiale della comunicazione pubblicitaria.



At the centre sits the now-familiar “Chapel” bottle, reimagined with stained glass windows that echo religious iconography. Positioned like an altar piece, it reinforces the artist’s ongoing commentary on modern-day worship—where luxury brands replace spiritual devotion, and desire is driven by imagery rather than meaning. London becomes both a real city and a symbolic hub of fashion, media, and cultural influence.

The glossy, polished surfaces are deliberately disrupted by raw textures, torn edges, and visible layering. This tension between refinement and decay mirrors the illusion of perfection sold by advertising versus the reality beneath it.

Overall, the piece operates like a deconstructed advertisement, visually seductive yet critically charged, inviting the viewer to question what is being sold, what is being believed, and ultimately, what is real.

Quest’opera prosegue la ricerca di Endless attorno alla cultura del consumo, all’identità e al linguaggio visivo della pubblicità, articolandosi attraverso una composizione audace in forma di cartellone pubblicitario urbano. Un volto frammentato, costruito in stile collage, si estende lungo la superficie del supporto, composto da ele-



**Chapel London Endless
Long Billboard**

Mixed media canvas
with resin finish and wooden panels
Magnetic add on words
84 x 200 cm

menti ritagliati e stratificati - occhi, labbra e texture - che mettono in discussione gli ideali tradizionali di bellezza e coerenza. La discontinuità dei tratti appare al tempo stesso seducente e perturbante, riflettendo il modo in cui media e branding modellano la percezione del sé.

Al centro della composizione si colloca la ormai riconoscibile bottiglia Chapel, reinterpretata attraverso l'inserimento di finestre vetrate che richiamano l'iconografia religiosa. Disposta come un altare, essa rafforza il costante riferimento dell'artista alle forme contemporanee di culto, in cui i brand del lusso sostituiscono la devozione spirituale e il desiderio viene guidato dall'immagine più che dal significato.

Londra emerge qui come spazio reale e, al tempo stesso, come centro simbolico di moda, media e influenza culturale. Le superfici lucide e patinate vengono deliberatamente interrotte da texture grezze, bordi strappati e stratificazioni visibili. Questa tensione tra raffinatezza e crudezza riflette l'illusione di perfezione costruita dalla pubblicità rispetto alla realtà sottostante.

Nel suo insieme, l'opera si configura come una pubblicità decostruita: visivamente seducente ma criticamente incisiva, che invita lo spettatore a interrogarsi su ciò che viene venduto, su ciò in cui crediamo e, in ultima analisi, su ciò che è reale.



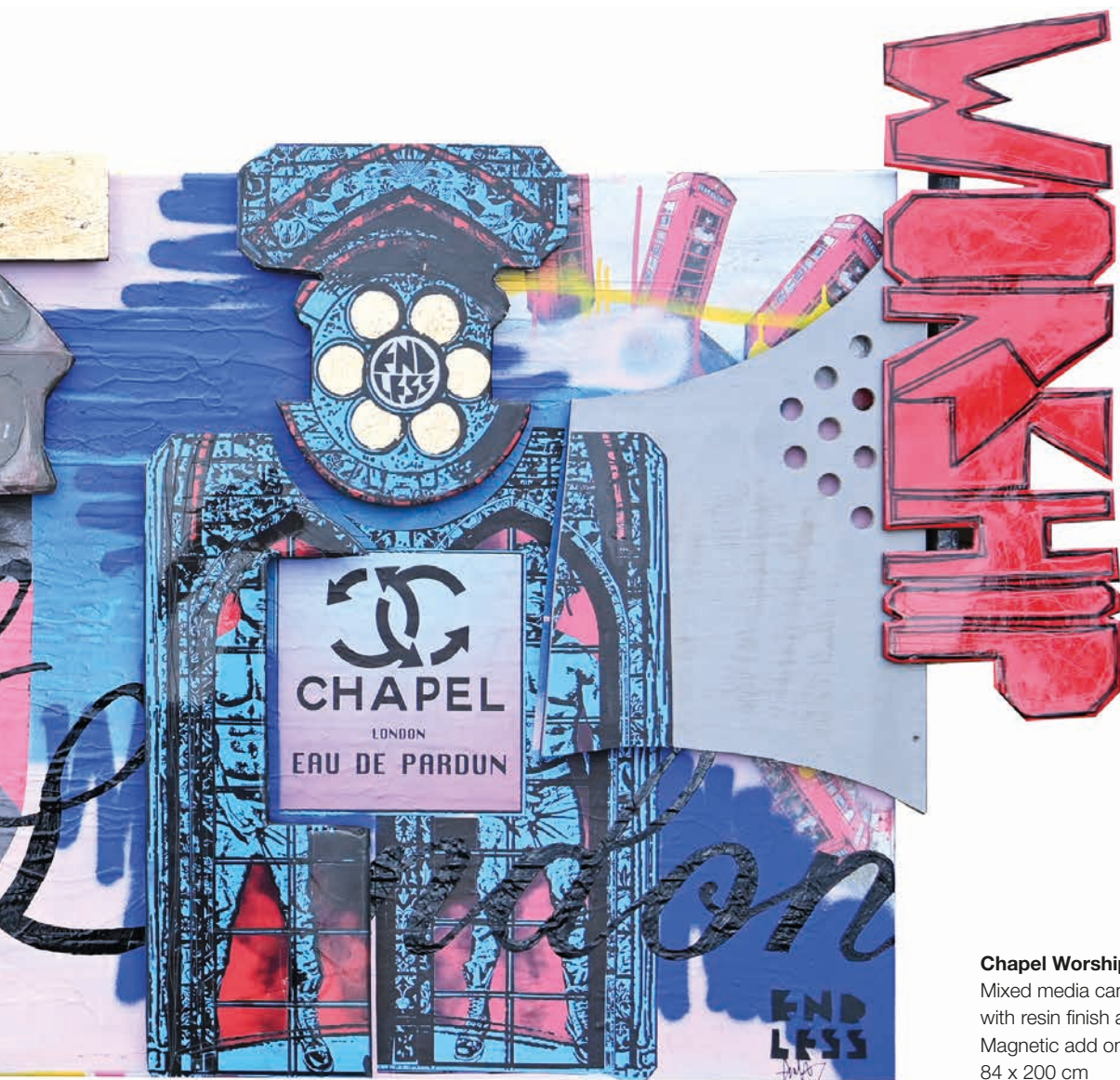
This piece continues Endless's bold interrogation of branding, identity, and modern devotion, presented through a striking, billboard style composition. The work is anchored by a fragmented female face at its centre, constructed from layered imagery of the artists eye. Many magazine cuttings can be seen in the construction creating a disjointed yet captivating vision of beauty.

The repeated eyes, stacked and multiplied, suggest constant observation, evoking both the gaze of the media and our own complicity as consumers within it.

Flanking the composition are two "Chapel" bottles. Positioned like sacred objects or altarpieces, they reinforce the artist's ongoing narrative: that in contemporary society, luxury brands have become objects of worship.

The symmetry of these forms gives the piece a shrine-like quality, elevating consumer goods into the realm of the divine. The colour palette, cool blues, soft pinks, and flashes of red creates a polished, almost seductive aesthetic, yet this is disrupted by raw textures, visible layering, and distressed surfaces. Drips, scratches, and torn edges reveal the construction beneath, exposing the illusion behind the gloss.

Quest'opera prosegue la riflessione di Endless attorno ai temi del branding, dell'identità e della devozione contemporanea, sviluppandosi attraverso una composizione di forte impatto in forma di cartellone pubblicitario urbano.



Chapel Worship, Long Billboard
Mixed media canvas
with resin finish and wooden panels
Magnetic add on words
84 x 200 cm

Al centro della composizione si trova un volto femminile frammentato, costruito mediante stratificazioni di immagini e frammenti dell'occhio dell'artista. Numerosi ritagli da rivista contribuiscono a definire una visione della bellezza discontinua e insieme magnetica, in cui la figura appare simultaneamente costruita e instabile.

La ripetizione e sovrapposizione degli occhi suggerisce una condizione di sorveglianza costante, evocando sia lo sguardo dei media sia la complicità dello spettatore-consumatore all'interno di tale dinamica.

Ai lati della composizione, due bottiglie Chapel sono posizionate come oggetti sacri o elementi d'altare, rafforzando la narrazione dell'artista secondo cui, nella società contemporanea, i brand del lusso hanno assunto il ruolo di nuovi oggetti di culto. La simmetria delle forme contribuisce a conferire all'opera una qualità da santuario, elevando i prodotti di consumo a una dimensione quasi divina.

Sulla superficie, la parola "CHAPEL" compare in caratteri scultorei e marcati, mentre un lettering fluido attraversa la composizione con un tono di eleganza e autorità. Questo dialogo tipografico riflette lo scontro tra messaggio commerciale e identità personale, in cui lo slogan tende a sovrastare l'individualità.

La palette cromatica - blu freddi, rosa tenui e accenti di rosso - costruisce un'estetica seducente e levigata, progressivamente interrotta da texture grezze, stratificazioni visibili e superfici consumate. Colature, graffi e bordi strappati rivelano la costruzione sottostante, mettendo a nudo l'illusione celata dietro la patina visiva.



Chapel (Glitter Studies) forms part of an ongoing series in which Endless distills his iconic “Chapel” motif into a tactile, process-driven exploration of image-making. Rooted in the visual language of collage and stencil, these works fuse the precision of hand-cut paper with the softened diffusion of sprayed paint creating a tension between control and spontaneity.

Fragments of vintage Chanel advertising are embedded within the composition, their historic associations of luxury and desirability amplified by a shimmering glitter foreground. This surface opulence evokes the seductive power of branding, while simultaneously being disrupted by the insertion of ecclesiastical architectural forms arched silhouettes and chapel like cut outs that introduce a quieter, symbolic counterpoint. Here, Endless draws a deliberate parallel between consumerism and devotion. The polished language of fashion imagery is reframed within structures that recall places of worship, suggesting a contemporary shift in where value, belief, and aspiration are placed.



Chapel Glitter Studies, 2026
Mixed media
35 x 26 cm framed - 13.78 x 10.24 in framed

“Chapel (Glitter Studies)” fa parte di una serie in corso attraverso cui Endless distilla il proprio motivo iconico “Chapel” in un’indagine materica e processuale sull’immagine e sulla sua costruzione.

Radicata nel linguaggio visivo del collage e dello stencil, queste opere combinano la precisione del ritaglio manuale della carta con la diffusione più sfumata della vernice spray, generando una tensione costante tra controllo e spontaneità.

Frammenti di storiche campagne pubblicitarie di Chanel vengono integrati nella composizione, le cui associazioni storiche di lusso e desiderabilità risultano amplificate da una superficie scintillante in glitter. Questa opulenza visiva richiama il potere seduttivo del branding, pur venendo al tempo stesso destabilizzata dall’inserimento di forme architettoniche ecclesiastiche - silhouette ad arco e ritagli che evocano cappelle - che introducono un contrappunto simbolico più silenzioso e contemplativo.

In questo lavoro, Endless traccia un parallelismo esplicito tra consumismo e devozione. Il linguaggio levigato dell’immagine di moda viene riletto attraverso strutture che rimandano ai luoghi di culto, suggerendo una ridefinizione contemporanea dei concetti di valore, fede e aspirazione.



Chapel wooden sculpture, 2026

Mixed media

145 x 68 x 54 cm (including the plinth) - 57.09 x 26.77 x 21.26 in (including the plinth)

Chapel (Wooden Sculpture) manifests as a striking three-dimensional construction, meticulously handcrafted in wood and modelled on the instantly recognisable silhouette of the Chanel No. 5 bottle. Expanding upon Endless's seminal Chapel motif, the work translates his exploration or branding into sculptural form elevating a commercial icon into an object of contemplation and critique.

At its core, the sculpture operates as an ode to contemporary "brand worship," interrogating the ways in which consumer culture has assumed the rituals and structures of religion. In Endless's vision, spaces of commerce become sites of devotion, the act of shopping mirrors pilgrimage, and the branded object

assumes the status of relic.

Material. the work is grounded in the urban fabric of London. Constructed from timber reminiscent of hoardings found on building sites and boarded facades, the sculpture carries with it the visual language of a city in flux spaces suspended between use and abandonment. These surfaces, often marked by time and intervention, become sites of layered narrative, echoing the graffiti and informal mark-making that define the evolving identity of the street.

Over a period of years, the sculpture was deliberately exposed to the elements, allowing processes of natural decay to shape its surface. Endless subsequently introduced materials drawn from this same urban ecosystem barbed wire, creeping foliage, moss embedding the work within a dialogue between erosion and growth, neglect and care the result is a compelling juxtaposition: the polished symbolism of luxury set against the raw textures urban decay.

In this tension. Chapel Wooden Sculpture) encapsulates a central thread of Endless's practice revealing beauty not as a fixed ideal, but as something continually redefined within the contrasts of contemporary life.

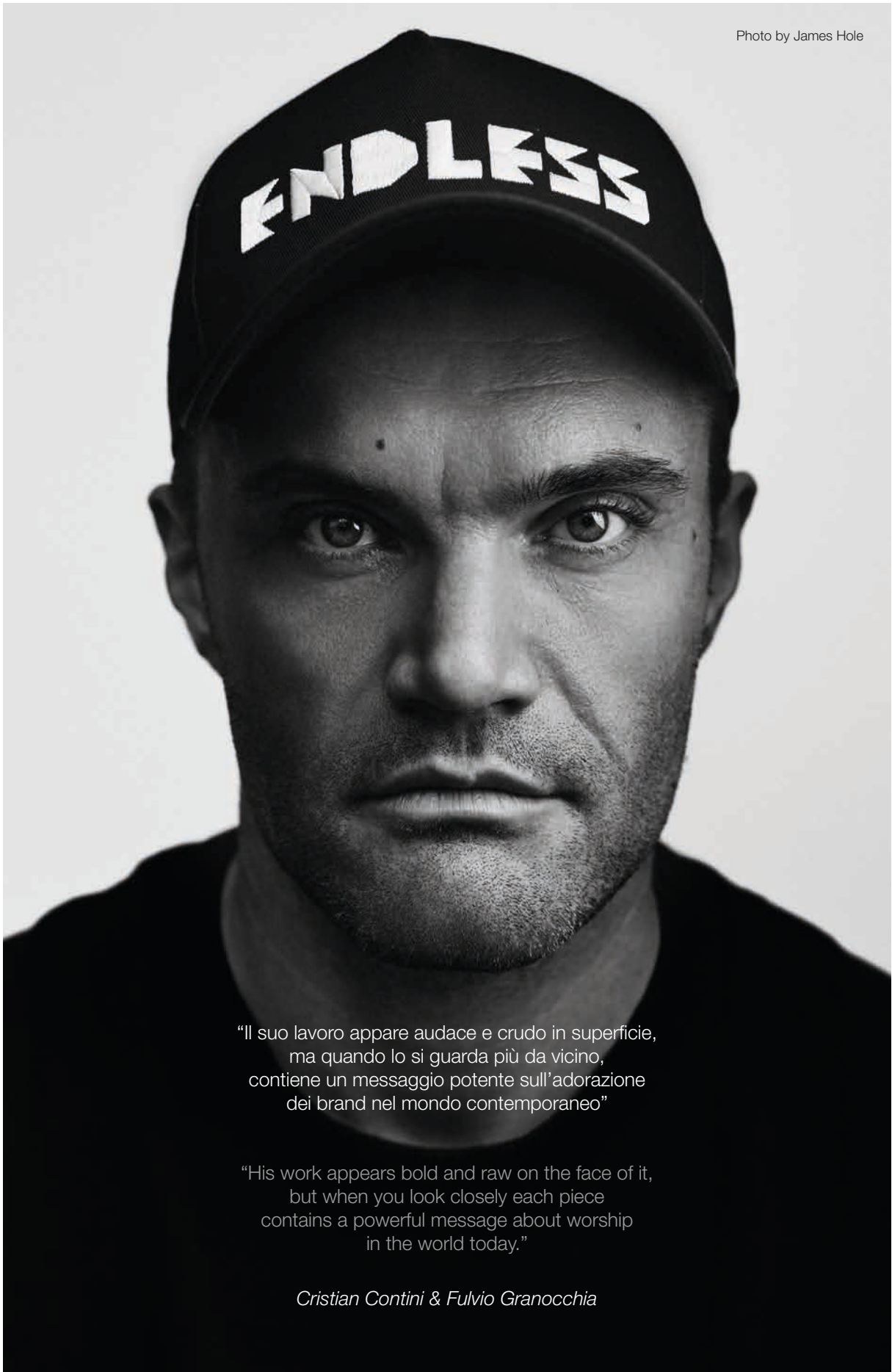
“Chapel (scultura in legno)” si presenta come una sorprendente costruzione tridimensionale, realizzata artigianalmente in legno e modellata sulla silhouette immediatamente riconoscibile del flacone di Chanel No. 5. Espandendo il motivo fondamentale di “Chapel” di Endless, l’opera traduce la sua esplorazione del branding in forma scultorea, elevando un’icona commerciale a oggetto di contemplazione e strumento critico. Alla sua base, la scultura funziona come un’ode al “culto del marchio” contemporaneo, interrogando i modi in cui la cultura dei consumi ha assunto rituali e strutture della religione. Nella visione di Endless, gli spazi del commercio diventano luoghi di devozione, l’atto dello shopping ricalca il pellegrinaggio e l’oggetto brandizzato assume lo status di reliquia.

Dal punto di vista materiale, l’opera è radicata nel tessuto urbano di Londra. Realizzata in legno simile a quello dei pannelli di cantiere e delle facciate sbarrate degli edifici, la scultura porta con sé il linguaggio visivo di una città in trasformazione, spazi sospesi tra utilizzo e abbandono. Queste superfici, spesso segnate dal tempo e dall’intervento umano, diventano luoghi di narrazioni stratificate, richiamando i graffiti e le scritte informali che definiscono l’identità in evoluzione della strada.

Nel corso di diversi anni, la scultura è stata deliberatamente esposta agli agenti atmosferici, permettendo ai processi di naturale degrado di modellarne la superficie. Successivamente Endless ha introdotto materiali provenienti dallo stesso ecosistema urbano - filo spinato, vegetazione rampicante, muschio - inserendo l’opera in un dialogo tra erosione e crescita, abbandono e rinnovamento.

Il risultato è una suggestiva giustapposizione: il simbolismo levigato del lusso contro le texture grezze del decadimento urbano. In questa tensione, “Chapel (scultura in legno)” racchiude un filo centrale della pratica di Endless, rivelando la bellezza non come un ideale fisso, ma come qualcosa che viene continuamente ridefinito nei contrasti della vita contemporanea.

Photo by James Hole



“Il suo lavoro appare audace e crudo in superficie,
ma quando lo si guarda più da vicino,
contiene un messaggio potente sull'adorazione
dei brand nel mondo contemporaneo”

“His work appears bold and raw on the face of it,
but when you look closely each piece
contains a powerful message about worship
in the world today.”

Cristian Contini & Fulvio Granocchia

Biography

He goes by the name “Endless” – a word which embodies his limitless creativity, passion and drive.

Endless is a London-based artist, who infuses street and contemporary art techniques and practices. After six years of study, Endless graduated from Cambridge School of Art, where he specialized in fine art and screen printing. Shortly after this, he moved to London and began sharing his ideas with the world in the form of street-art.

The journey from street to gallery has seen Endless’ reputation rise, capturing the attention of the art world, brands and the media alike.

Never lacking in meaning or depth, the key messages within the vibrant artwork interpret the artist’s unbiased social observations, exploring humanity’s relationship with fashion, advertising, brand-worship, consumerism, and celebrity culture, often infusing contemporary urban imagery throughout. Endless continually pushes boundaries and breaks the mould for his genre of art.

In 2021, he donated his self-portrait with Gilbert & George to Le Gallerie degli Uffizi, becoming the first street artist in history to have artwork within the prestigious Medici collection.

In spring 2022, Endless exhibited at the 59th International Art Exhibition – ‘La Biennale di Venezia’, representing The Republic of San Marino in showcasing ‘Postumano Metamorfico’.

Endless was the first street artist to paint the main window display and front doors of the historical Liberty London department store, with a piece paying homage to 50 years of British Punk. Endless was asked to honor the 50-year anniversary of the Beatles’ ‘Abbey Road’ album with a celebratory mural outside the iconic building. His murals Treviso Lizzy Vuitton, Kingdom of The Fanes and Powder to the People - the latter created for the 2021 Ski World Championships in Cortina d’Ampezzo, are just some of the open-air works that bear his signature.

Endless boasts numerous collaborations with international artists, including Gilbert & George and luxury brands such as Karl Lagerfeld, with whom he released a capsule clothing collection, NFT artworks and a commemorative mural honoring the late designer. Endless followed in the footsteps of Andy Warhol and Keith Haring, when he was asked by Fiorucci to design limited edition collections for the opening of the new London flagship store in 2019.

Today, Endless continues to express ideas through his street-art, but his most exclusive work can be found in Cris Contini Contemporary Galleries and within the homes of collectors world-wide.

Biografia

Si chiama “Endless” - una parola che incarna la sua creatività, passione ed energia illimitate. Endless è un artista londinese, che infonde tecniche e pratiche di arte contemporanea e di strada. Dopo sei anni di studi, Endless si è laureato alla Cambridge School of Art, dove si è specializzato in belle arti e serigrafia. Poco dopo, si è trasferito a Londra e ha iniziato a condividere le sue idee con il mondo sotto forma di street-art. La reputazione di Endless è cresciuta nel viaggio dalla strada alla galleria fino a catturare l’attenzione del mondo dell’arte, di brand di lusso e dei media.

Mai carenti di significato o di profondità, i messaggi chiave all’interno delle vibranti opere d’arte interpretano le imparziali osservazioni sociali dell’artista, esplorando il rapporto dell’umanità con la moda, la pubblicità, il culto del brand, il consumismo, e il culto delle celebrità, spesso infondendo immagini urbane contemporanee nel tutto. Endless cerca continuamente di oltrepassare i limiti e rompere gli schemi di quello che è considerato il suo genere artistico.

Nel 2021 Endless dona il proprio autoritratto con Gilbert & George alle Gallerie degli Uffizi, diventando così il primo street artist della storia a far parte della prestigiosa collezione medicea.

Nella primavera del 2022, Endless espone alla 59. Mostra Internazionale d’Arte - La Biennale di Venezia, in rappresentanza della Repubblica di San Marino con la mostra – “Postumano Metamorfico”.

Endless è stato il primo artista di strada a dipingere la vetrina principale e le porte d’ingresso dello storico grande magazzino Liberty London, con un pezzo che rende omaggio ai 50 anni del movimento British Punk. È stato inoltre invitato ad onorare il cinquantesimo anniversario dell’album dei Beatles Abbey Road con un murale celebrativo all’esterno dello storico edificio. I suoi murali Treviso Lizzy Vuitton, Kingdom of The Fanes e Powder to the People - quest’ultimo realizzato per i Campionati del Mondo di Sci 2021 a Cortina d’Ampezzo, sono solo alcune delle opere all’aperto che portano la sua firma.

Endless vanta numerose collaborazioni con artisti internazionali, tra cui Gilbert & George e marchi di lusso come Karl Lagerfeld, con il quale ha lanciato una capsule collection di vestiti, opere d’arte NFT e un murale commemorativo in onore del defunto designer. Endless ha seguito le orme di Andy Warhol e Keith Haring, quando Fiorucci gli ha chiesto di disegnare delle collezioni in edizione limitata per l’apertura del nuovo flagship store londinese nel 2019.

Oggi Endless continua ad esprimere le sue idee per le strade, mai suoi lavori più esclusivi si possono trovare presso le gallerie Cris Contini Contemporary, così come nelle case dei collezionisti più consolidati in tutto il mondo.

Education

2004 - 2007

BA (Hons), Fine Art and Printmaking, Anglia Ruskin University, Cambridge school of Art, UK

2000 - 2003

GNVQ and BTEC National Diploma in Art and Design, Suffolk College, UK

Selected exhibitions and live performances

2025

Endless Crotch Grab, participation in the Pink Noise Foundation's LGBTQ+ art auction, MOCO Museum, London
Endless Crotch Grab, solo exhibition, Indelible Fine Art gallery, Brighton

2024

Endless Venezia, solo exhibition, Avani Rio Novo Venice Hotel, Venice
Warhol, Schifano and Pop Art, group exhibition curated by Pasquale Lettieri and Marco di Capua, in collaboration with Ettore Majorana Foundation, Erice Arte Foundation and Erice City Council, Institute Wigner-San Francesco and museum pole A.Cordici, Erice, Italy
Endless – Minor Hotels Summit, event organized in collaboration with Avani Rio Novo Venice Hotel, London - Nice

2023

Endless Palermo, museum solo exhibition curated by Miliza Rodic and Prof. Pasquale Lettieri, Cantieri Culturali alla Zisa | Ex officine Ducrot | Pad. Tre Navate, Palermo, Italy
Endless The Icons in Milan, solo exhibition curated by Simona Gervasio, Il Salotto di Milano, Milan

2022

Endless Treviso, solo exhibition curated by Vera Agosti, Casa Robegan Museum, Treviso, Italy
Karl Lagerfeld X Endless, NFT launch, Volume 2, Endless creates live performance artwork in the Karl Lagerfeld Paris headquarters to launch the 2nd volume collaborative NFT, 21 Rue

Saint Guillaume, Paris, France

Glass Stress – State of Mind, Endless shows Murano Glass sculpture in collaboration with Berengo Studio and Cris Contini Contemporary, Fondazione Berengo Art Space, Murano, Venice

The Endless Transfiguration, project curated by Pasquale Lettieri for Metamorphic Posthuman, Pavilion of the Republic of San Marino at the 59th International Art Exhibition - La Biennale di Venezia, Palazzo Donà dalle Rose, Fondamenta Nove, Cannaregio, Venice
Endless in Milan, curated by Pasquale Lettieri, Art & Luxury Private Gallery, Milan

2021

Karl X Endless, Karl Lagerfeld's NFT in collaboration with Endless – 2 limited editions, The Dematerialized platform
Endless in Montenegro | The Story from Street to Canvas, Cris Contini Contemporary, Porto Montenegro
The Queen & Culture Exhibition, Il Salotto di Milano, Milan, Italy
“Powder To The People”, mural for Cortina Ski World Championships 2021, Cortina, Italy

2020

The Queen & Culture Exhibition, The Crypt Gallery, St. Pancras Church, London, UK
Virtually Endless, online interactive virtual exhibition, ME ART Gallery
Endless x Clarks – Abstract Live sculpture dedicated to the English brand during the Fashion Week in Paris, France

2019

Endless Night Vol 1. - A one-night show at Cris Contini Contemporary Gallery, London, hosted by Motionless Fine Art, London, UK
 Endless Karl exhibition, Cris Contini Contemporary Gallery, London, UK in occasion of the launch of the Karl x Endless capsule collection at Karl Lagerfeld store, London, UK
 Live performance at the Fiorucci Store in occasion of the launch of the Fiorucci x Endless collection at Fiorucci store, London, UK
 Live performance for Contemporary art for the marginalized, charity event in collaboration with Christie's and Cris Contini Contemporary, Rome, Italy
 Her Majesty, mural to commemorate the 50 years of the Abbey Road album by the Beatles, Abbey Road Studios, London, UK
 Live performance at the Mayfair Art Weekend, London, UK
 Live performance at the OXO Tower, London, UK
 Live performance at Pitti Uomo, Florence, Italy

2018

Liquid Identity Exhibition, hosted by Arte Mea, Venice, Italy
 Endless showing at Art Verona at Cris Contini Contemporary Gallery, Cortina d'Ampezzo, Italy

Endless showing at Shock London for London Design Week, Arte Mea, London Design Centre, London, UK

2017

Filth, solo exhibition hosted by Motionless Fine Art, in collaboration with Buster and Punch, London, UK
 Beaut, exhibition hosted by Motionless Fine Art at the Exhibitionist Hotel, Kensington, London, UK

2016

Worship at Graffik Gallery: exhibition featuring Gilbert & George, London, UK
 Endless showing at Scope Miami, Miami, USA
 Endless X Liberty London, Endless becomes first street artist to design and paint Liberty London department store window display to commemorate punk's 40th anniversary, London, UK

2015

Gilbert & George X Endless Crusade 2014, installation at the National Gallery of Canberra, Australia
 Endless: Crusade 2014 at Gilbert & George's Utopia Pictures Exhibition, ARNDT gallery, Singapore

Further exhibitions and live performances

2025

Mural installed outside of Al Colombo restaurant, Venice

2023

Endless Worship, a week-long exhibition during Frieze London, in collaboration with DJ Yoda and Daniel Lismore, Bloomsbury Central Baptist Church, London
 Presentation of several works from the series "Chapel", "Worship" and "Lizzy Vuitton", in collaboration with Circle Dynamic Luxury Magazine, VIP Lounge, Genoa Boat Show

2022

Endless X Karl Lagerfeld – Galeries Lafayette MET Gala window take-over, Nice, France

Endless x Jones Road Beauty, Endless creates a window display at Liberty London for Jones Road Beauty launch
 Endless x Porsche, Live Art Performance, Porsche Centre Reading, London

2021

Beyond Vesuvius, curated by Pasquale Lettieri, Villa Giudy, Palma Campania, Naples, Italy
 Treviso Lizzy Vuitton mural in Sant'Antonino, Treviso, Italy and launch of a new porcelain collection in collaboration with Geminiano Cozzi –Venezia 1765
 Raining Chapel Worship, Libreria Bocca, Milan
 Endless meets the Italian design, in collaboration with Gruppo Elica and Sanson Arredamenti

2020

Everything will be fine Charity auction and virtual exhibition, Artgate.com

2019

Video projection of the artwork Crotch Grab at Flannels Building, Oxford Street, London, UK
Endless showing at Rosenbaum Gallery - Art Basel, Miami

Queen of the Dolomites, mural created at the Liceo Artistico Statale (Polo Val Boite) in Cortina d'Ampezzo, Cortina, Italy

2018

Endless live painting at Contemporary & Co Gallery, Cortina d'Ampezzo, Italy
Crotch Grab at Blattler London, UK

Installation work commissioned by OXO Tower, London, UK
The Holiday House, Endless artwork on show, London, UK

2017

The Royal Variety Adornments, a solo show hosted by Motionless Fine Art at Chelsea Waterside Artspace, London, UK
Endless X Nike X Wimbledon, Endless creates live painting at intimate Wimbledon event with Simona Halep, London, UK

2016

Scope Miami, Endless artwork on show with Graffik Gallery, Miami, USA

Permanent collections

2021

Endless' self-portrait with Gilbert & George becomes part of the Uffizi Galleries' permanent collection

Publications

2026

Disruption, a branded short film presented by Cris Contini Contemporary, starring Endless and featuring Luke Evans, Bobbi Brown and collaborators of Karl Lagerfeld, produced by Bridget Crosby and Giulia Romana Zacutti, and written and directed by Henry Rose, was selected as one of four finalists in the Branded Short Film Content category at Cortinametraggio 2026 and screened during the festival (March 23-29, 2026)

2023

Endless Vol.1, monography, Cris Contini Contemporary, publisher Euroedizioni



www.criscontinicontemporary.com

