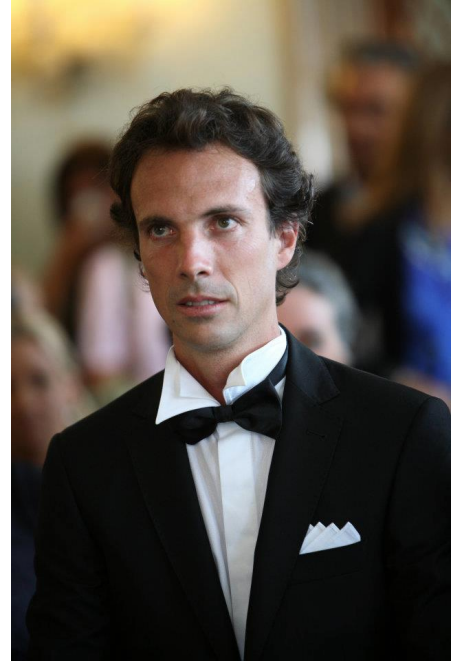




EMANUELE SARI



Si diploma al liceo scientifico nel 1995 e subito dopo inizia a imparare a lavorare il mosaico e a sviluppare un proprio stile e una propria tecnica; si forma poi presso la galleria Berengo Fine Arts di Venezia dal 1997 al 2001. Creatore, proprietario e fondatore dello studio artistico Emanuele Sari dal 2002 presso il quale attualmente collaborano con l'artista dalle 7 alle 20 persone, a seconda della quantità di progetti. Il medium espressivo preferito di Sari è il mosaico contemporaneo, che realizza con vetro, marmo, resine, pietre e materiali vari.

Realizza da oltre 15 anni le sue opere usando prevalentemente il vetro e una tecnica definita "diretta", che consiste nell'incollare direttamente le tessere sul supporto, in modo che il risultato finale sia reso più "vivo" dal riflettersi della luce. Per realizzare le sue opere, utilizza quasi esclusivamente vetro prodotto a Venezia: smalti veneziani e foglia d'oro della storica fornace Orsoni, murrine prodotte dalla Effetre di Murano e qualche pezzo particolare per sfumature della Morassutti Mosaici a Spilimbergo. Col tempo, invece di utilizzare le tessere già pronte sul mercato, l'artista inizia a modellare autonomamente i componenti, dando una nuova vivacità alle sue figure. Da questa tecnica innovativa nascono copie di dipinti e ritratti di personaggi dei fumetti e di celebrità: da Lupin a Joker, da Klimt a Modigliani, da Jimi Hendrix a Freddie Mercury.

Dal 1997 al 2001 partecipa ad importanti mostre in tutto il mondo tra cui Miami Art fair, Stockholm Art fair, Ar.Co. Madrid, Wien Art fair, Paris Art fair e moltissime altre, in quasi tutte le capitali europee. Nella primavera del 2004 ha esposto le sue opere in una mostra personale della durata di 1 settimana al Palazzo delle Prigioni a S. Marco, Venezia.

Cris Contini Contemporary

London | Milano | Bruxelles

w. www.criscontinicontemporary.com | e. info@criscontinicontemporary.com
[@criscontinicontemporary](https://www.instagram.com/criscontinicontemporary) | [#criscontinicontemporary](https://www.facebook.com/criscontinicontemporary)



Dal 2005 le sue opere sono esposte presso le migliori gallerie d'arte di Venezia (New Murano Gallery, Schiavon art team) e nel mondo.

Tra le collaborazioni degne di nota, Warner Bros, Mediaset, Timothy Google (Ceo di Yahoo). Tra i collezionisti, Rod Stewart, Arnon Milchan (produttore cinematografico di Hollywood e uno dei più grandi collezionisti d'arte al mondo), Thomas Muster (campione del mondo di Tennis del 1995), galleristi e collezionisti da tutto il mondo, in particolare da Dubai, Russia e USA.

Nel 2016 realizza (grazie al benessere di Mediaset che ne detiene i diritti in Italia) alcune opere in mosaico del celebre anime *"Lupin"* con la supervisione di *"Monkey Punch"*, il disegnatore giapponese di tali personaggi, attirando l'attenzione della stampa locale ed estera.

Nel 2017 il comune di Venezia ha acquisito la sua opera *"Corto Maltese"* mettendola a dimora presso il *"Forte Marghera"* a Venezia.

Di recente l'artista ha ideato un mosaico su commissione di AC Milan che omaggia Silvio Berlusconi, storico Presidente della squadra; l'opera verrà presto esposta permanentemente presso il museo Mondo del Milan a Milano. Per Puma, invece, Sari ha realizzato un secondo mosaico con i loghi della squadra e del famoso brand sportivo.

In previsione una mostra in concomitanza con la Biennale di Venezia 2024 presso il rinomato ristorante Vetri di Murano e una possibile collaborazione futura con Warner Bros. per la realizzazione di alcuni mosaici ispirati ai suoi personaggi iconici.

Cris Contini Contemporary

London | Milano | Bruxelles

w. www.criscontinicontemporary.com | e. info@criscontinicontemporary.com
[@criscontinicontemporary](https://www.instagram.com/criscontinicontemporary) | [#criscontinicontemporary](https://www.facebook.com/criscontinicontemporary)